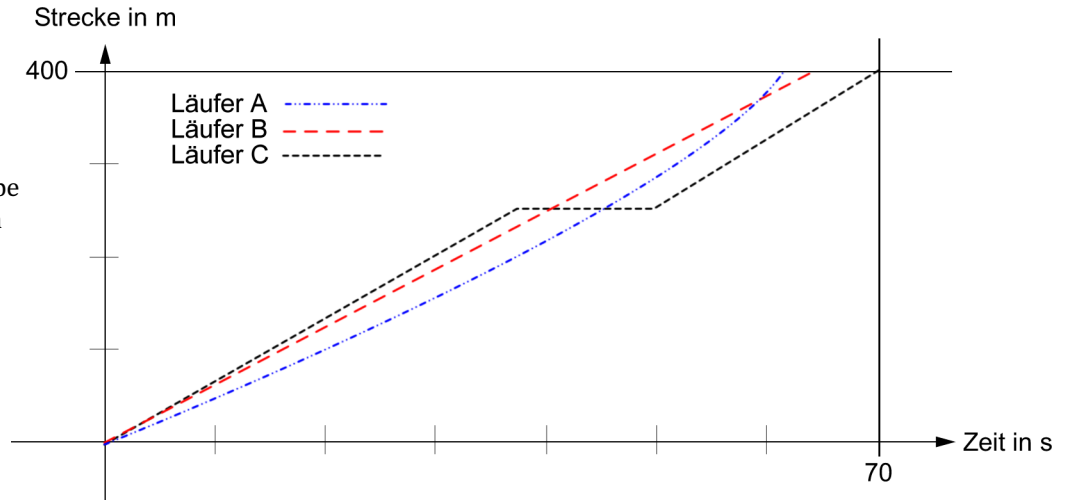


# 1. Bez

# Wasserstand

# Lösungen AB 14

1. Drei Läufer A, B und C bestreiten ein Rennen über 400 m Hürden. Das Diagramm stellt etwa den Verlauf dar. Beschreibe den Rennverlauf für jeden Läufer.



- A startet relativ schlecht, wird aber dauernd schneller und überholt B kurz vor dem Ziel.
- B läuft sehr konstant und wird kurz vor dem Ziel noch von A überholt.
- C startet äusserst schnell, liegt bis 250 m in Führung, stürzt dann vermutlich an einer Hürde, bleibt bis etwa zur 50. Sekunde dort und läuft anschliessend doch noch zügig ins Ziel. Er erreicht das Ziel nach 70 Sekunden.

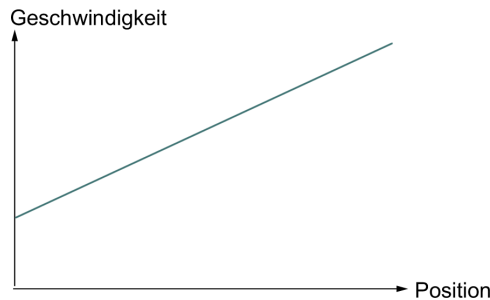
2. Welches Diagramm gibt die Körpergrösse von 0–18 Jahren etwa korrekt an?

C ist richtig!

3. Längs einer Strasse wird die Geschwindigkeit eines Autos alle 10 m ermittelt und dann grafisch dargestellt.

Welche Aussagen sind korrekt?

- A Es geht dauernd aufwärts.
- B Das Fahrzeug wird immer schneller.
- C Die Geschwindigkeit wächst dauernd.
- D Das Fahrzeug beschleunigt dauernd.



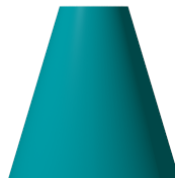
4. Alle Gefässe sind gleich hoch und fassen gleich viel. Welcher Graph passt zu welchem Gefäss? Skizziere auch für die übrigen Gefässe einen Füllgraphen.



I



II



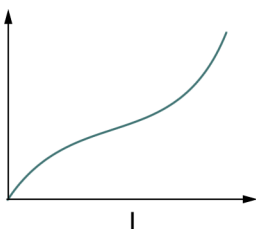
III



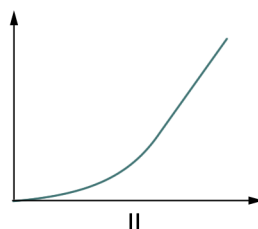
A = IV



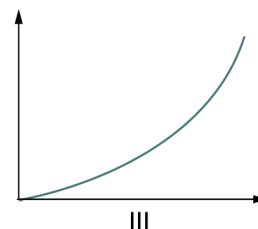
B = V



I



II



III