

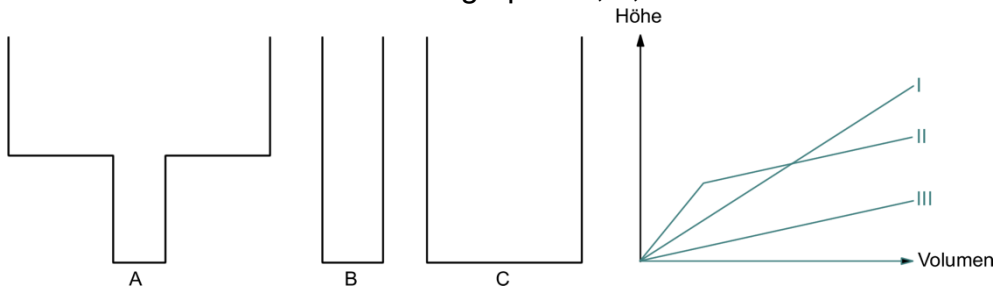
1. Bez

Wasserstand

Vortest

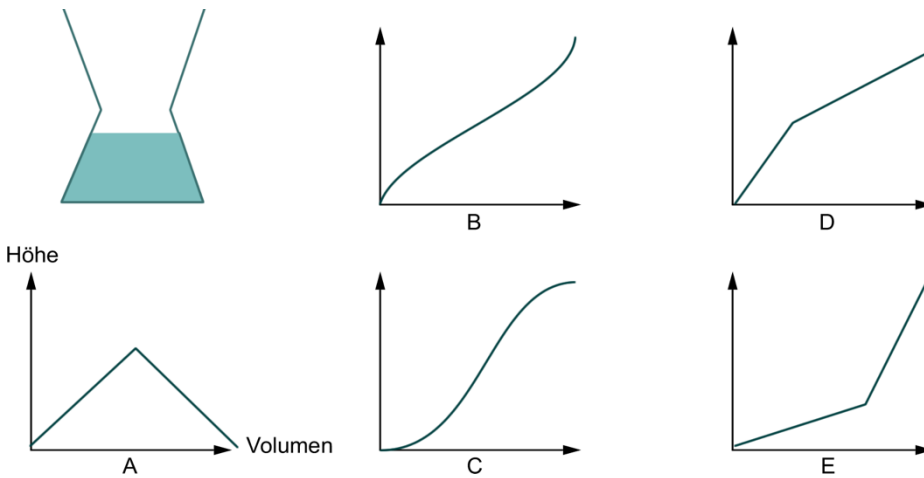
1. In jedes Gefäß A, B, C wird immer die gleiche Portion Wasser gegossen.
 Ordne die Gefäße den drei Füllgraphen I, II, III zu.

(→ LK GA 7)



2. In das untenstehende Gefäß wird gleichmässig Wasser eingegossen.
 Welches Diagramm zeigt qualitativ richtig die Füllhöhe in Abhängigkeit der Wassermenge?

(→ LK GA7+)



3. Finde zu jeder der folgenden 5 Situationen den passenden Graphen: (→ Zusatzblatt)

- I) Die ersten 20 Hefte pro Schuljahr sind kostenlos, jedes weitere muss bezahlt werden.
- II) Für 9 gekaufte Taschenrechner erhält man einen gratis.
- III) Der Eintritt in einen Vergnügungspark kostet 50 Franken. Danach kann man alle Bahnen und Attraktionen kostenlos besuchen.
- IV) Das Handyabonnement kostet pro Monat 15 Franken, jede Gesprächsminute wird mit 50 Rappen berechnet.
- V) Bis 50 Geodreiecke kosten die Geodreiecke 35 Rappen pro Stück. Ab dem 51. kostet das Stück 5 Rappen weniger.

